



## Der Stoff der atmet wie Ihre Haut. DRY TOUCH® TECHNOLOGIE

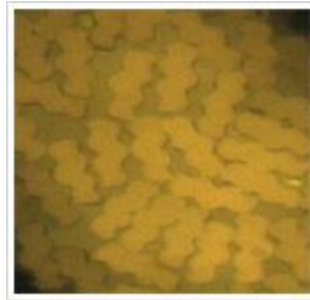
DRY TOUCH® ist der zertifizierte Hi-Tech-Polyester aus dem Hause KORTEKS, einem der größten Hersteller von Polyestergeräten in Europa. DRY Touch® besitzt besonders funktionale Eigenschaften und darf nur von wenigen zertifizierten Herstellern, welche von der Zorlu Holding autorisiert sind, produziert werden.

DRY TOUCH® Garne können für die Produktion von Sportkleidung, Unterwäsche, Jeans- und Arbeitskleidung und in vielen anderen Bereichen verwendet werden.

DRY TOUCH® hergestellt aus einem Polyestergeräten mit Fünf-Kanal-Querschnittsstruktur, ist ein authentisches Hochleistungsgewebe, das natürlich aussieht, sehr angenehm auf der Haut ist, und Feuchtigkeit perfekt abtransportiert. Zudem ist es, atmungsaktiv und bietet Schutz gegen Umwelteinflüsse.



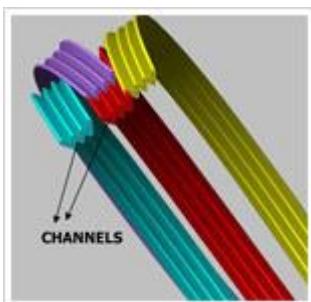
round cross-sectione



channel cross-sectioned

Die kanalähnliche Struktur der Fasern ermöglicht den optimalen Abtransport von Luft und Feuchtigkeit. Die Kanäle leiten Luft von der äußeren Oberfläche des Gewebes nach innen und befördern dadurch Feuchtigkeit nach Außen.

Die Fünf-Kanal Funktionsfasern bieten durch ihre wellige Struktur eine dreimal größere Oberfläche als herkömmliche Polyesterfasern bei gleichem Gewicht.



## Ein Durchbruch in der Stofftechnologie

DRY TOUCH® High-Tech-Stoffe bieten eine neue, bahnbrechende Technologie für die Herstellung von aktiver Sportbekleidung, medizinischer Textilien, Militärbekleidung und funktionaler Unterwäsche.

Durch den Temperaturunterschied zwischen Körper und Umgebung sowie Feuchtigkeit auf der Haut können Hautprobleme und Hautreizungen entstehen. Deshalb empfehlen Gesundheitsexperten Bekleidung und Unterwäsche, die natürlich atmen kann.

DRY TOUCH® High-Tech-Stoffe sind die optimale Wahl für ein aktives und gesundes Leben. Sie bieten ein natürliches Aussehen und weiches Tragegefühl, während sie gleichzeitig ideal die Körpertemperatur regulieren, einen perfekten Feuchtigkeitstransport gewährleisten und dadurch die Haut trocken halten.

## Hervorragende Technologie für den Feuchtigkeitstransport

- Die Luft wird von außen nach innen geleitet, während Feuchtigkeit nach außen transportiert wird.
- Die Atmungsaktivität ist höher.
- Der Energieverbrauch wird vermindert, da der Körper weniger Energie für die Regulierung der Körpertemperatur benötigt.
- Die Fasern trocknen schneller und fühlen sich angenehmer auf der Haut an.

## Sonstige Eigenschaften

- Hohe Flexibilität und Weichheit
- Natürliches Aussehen
- Satte Farben
- Geringe Knitterbildung
- Hohe Strapazierfähigkeit

## Körpertemperatur

- DRY TOUCH® hält den Körper kühl und trocken
- DRY TOUCH® absorbiert den durch Anstrengung oder Luftfeuchtigkeit entstandenen Schweiß
- DRY TOUCH® sorgt für die optimale Temperatur der Muskeln
- DRY TOUCH® bietet eine effizientere Temperaturkontrolle

## Körpertrockenheit

- DRY TOUCH® Hi-Tech-Stoffe trocknen schneller als andere Stoffe
- DRY TOUCH® Hi-Tech-Stoffe haben fünfkanalige Fäden die die Kleidung trocken halten

## Komfort

- DRY TOUCH® Stoffe speichern keine Feuchtigkeit
- DRY TOUCH® Stoffe beseitigen das Gefühl von klebender, nasser und schwerer Kleidung
- DRY TOUCH® Stoffe sind weich und bequem

## Höhere Leistung

- DRY TOUCH® hilft die Körpertemperatur optimal zu halten
- DRY TOUCH® bietet das Gefühl des Komforts und höhere mentale Leistung
- DRY TOUCH® sorgt für Trainingseffizienz und Zunahme persönlicher Leistung

## Weicher Griff und fortschrittliche Beschichtung

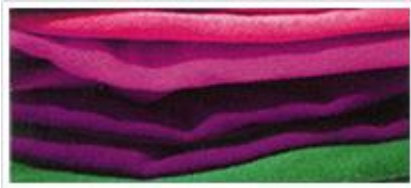
Der Gewebequerschnitt des DRY TOUCH® Hi-Tech-Stoffes hat eine weichere, flexiblere und leichtere Struktur als Gewebe mit rundem Querschnitt. Zusätzlich erhöht sich die Beschichtung der Stoffe durch die schwingende Gewebeform.



---

## Geringere Knitterbildung

Durch die Eigenschaft des Querschnitts stellen Garne ihre Originalformen leichter und schneller wieder her nachdem sie entsprechend geknittert und gelockert wurden. Die Fähigkeit Knitterbildung unter hohem Druck standzuhalten ist bei DRY TOUCH® Hi-Tech-Stoffen ausgezeichnet.



---

## Satte Farben und natürliches Aussehen

Die größere Oberfläche der funktionalen Garne, welche für die Produktion von DRY TOUCH® verwendet werden, bieten bessere Ergebnisse in der Lichtstreuung, was die Stoffe natürlicher und ästhetischer aussehen lässt.



---

## Höhere Produktivität

Das ausgereifte Beschichtungsmerkmal der DRY TOUCH® Hi-Tech-Stoffe macht diese sparsamer als die Stoffe mit rundem Querschnitt, was wiederum hilft, die Herstellungskosten zu verringern.



## Optimale Feuchtigkeitsregulierung

Wenn DRY TOUCH® Hi-Tech-Stoffe und normale Stoffe mit derselben Menge Wasser befeuchtet werden, verteilt sich das Wasser auf der Oberfläche auf dem DRY TOUCH® Hi-Tech-Stoff dreimal schneller als auf dem normalen Stoff. Diese Eigenschaft gibt dem DRY TOUCH® Träger ein gleichbleibendes trockenes und komfortables Gefühl.

